

Connessione con la Vodafone Internet Key

L'Agenzia ANSA ha scelto di equipaggiare i nuovi notebook Dell D430 con la Vodafone Internet Key , un pen drive usb con integrato un modem Gprs/Umts/Hsdpa/Hsupa. Questo permetterà di collegarsi ad Internet - nelle zone coperte dal servizio – con una velocità in download di 7,2Mbit e in upload di 384Kbit.

Il pen drive è inoltre equipaggiato con una card microSD da 2GByte. Ad ogni inserimento si aprirà la finestra delle risorse del computer e la pennetta verrà identificata anche come *Disco rimovibile*.

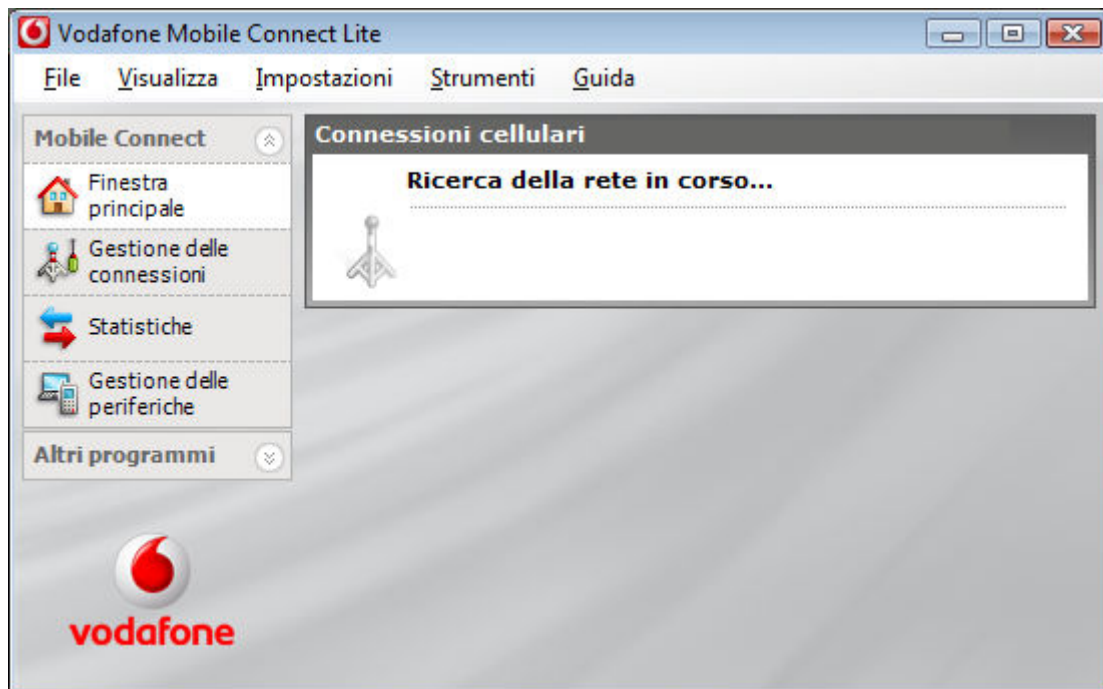
Per effettuare una connessione tramite la nuova Vodafone Internet Key sarà sufficiente collegarla su una qualunque porta USB del vostro laptop (ne avete 3 a disposizione)



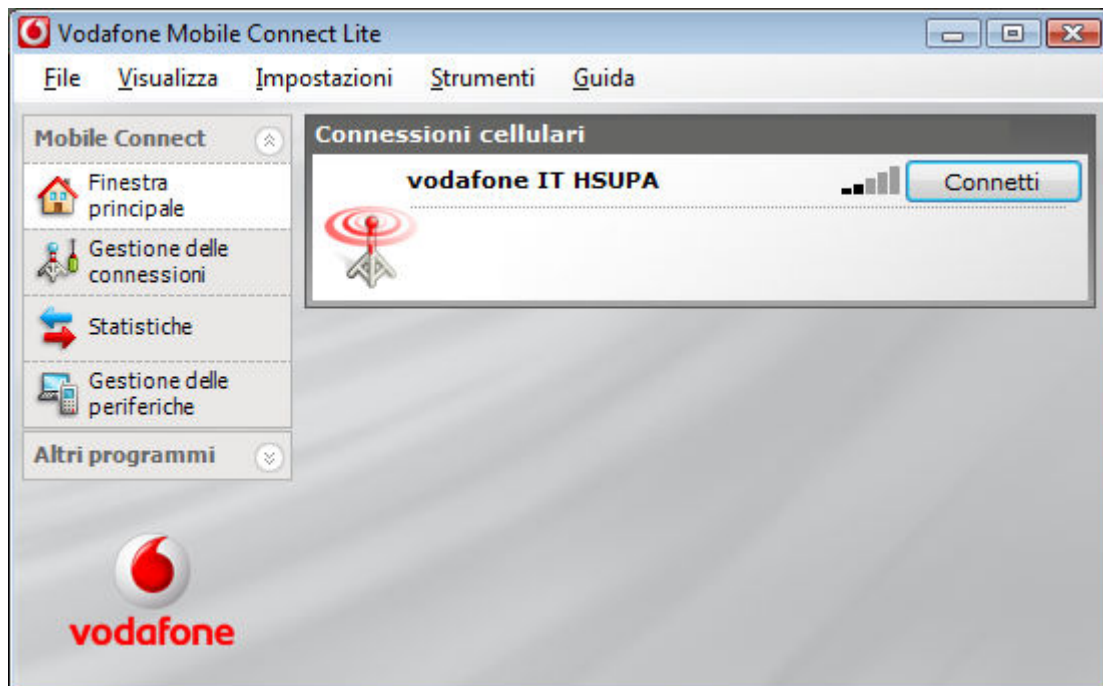
**** IMPORTANTE:** E' consigliabile effettuare questa operazione con Windows già in esecuzione: in tale modo verrà eseguito automaticamente il programma di connessione, che non risiede più sul personal computer ma direttamente sulla USB Key.

Connessione con la Vodafone Internet Key

Dopo averla inserita, passati pochi istanti, si aprirà la finestra della dashboard che gestisce la connessione, la **Vodafone Mobile Connect Lite**.

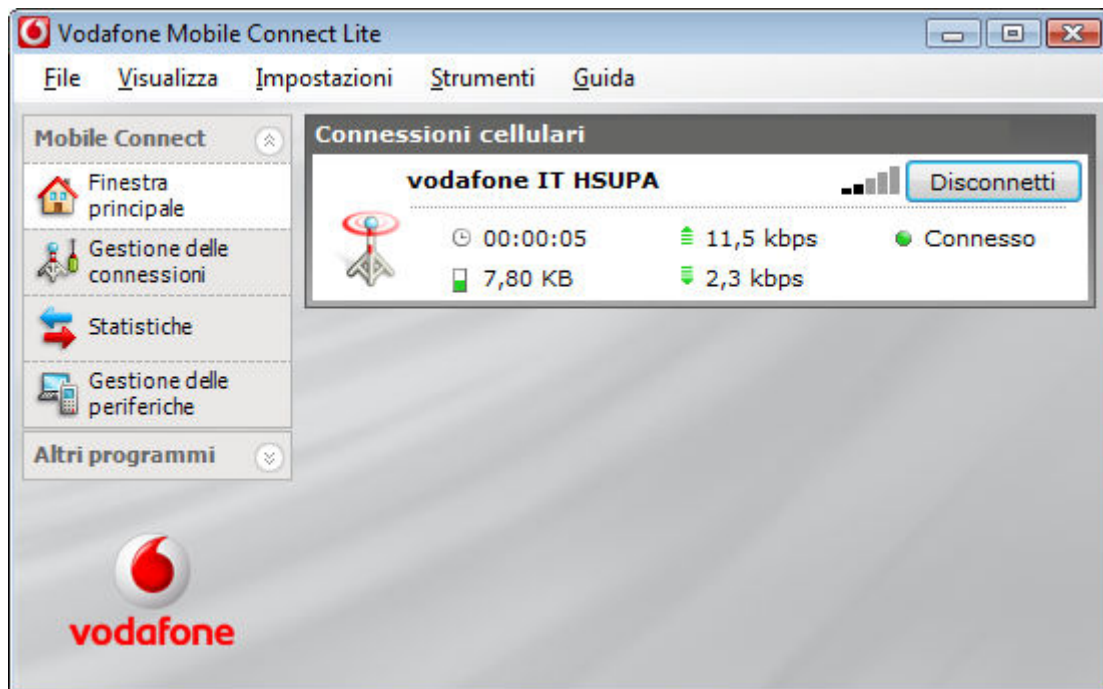


E' sufficiente attendere ancora qualche secondo, in modo da permettere alla scheda di rilevare il campo 3G+. Una volta che il tasto **Connetti** sarà divenuto attivo sarà possibile avviare il collegamento

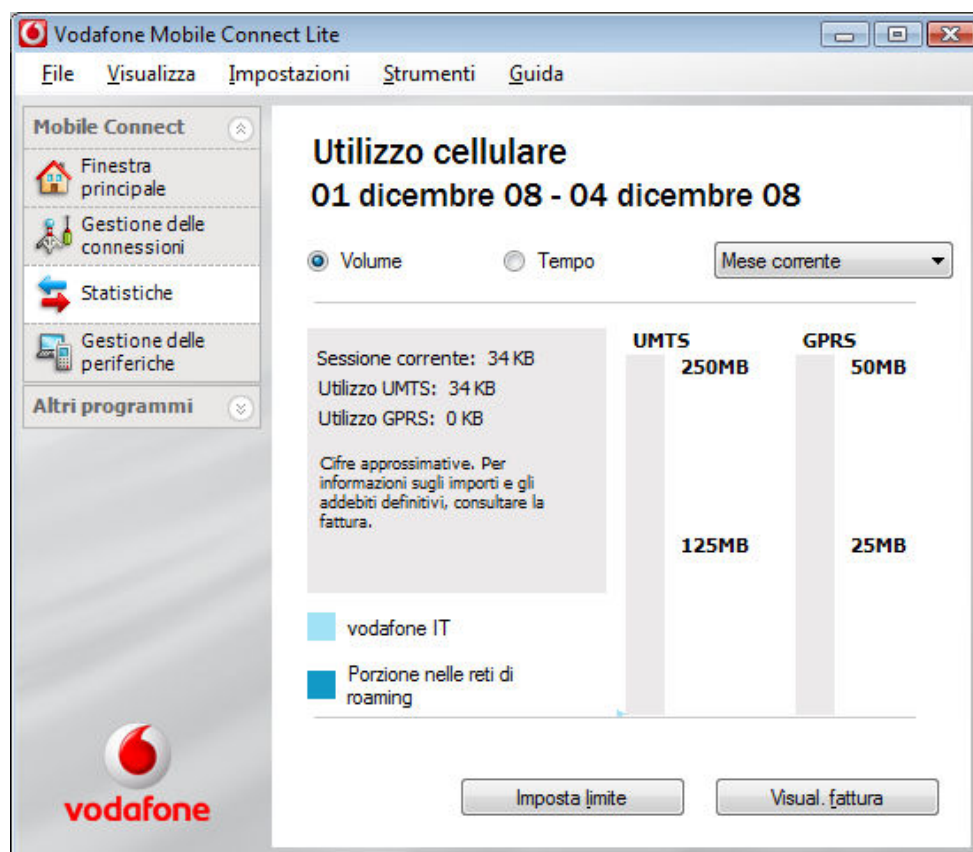


Connessione con la Vodafone Internet Key

Come è evidente nella schermata di seguito riportata, la finestra di controllo mostra in tempo reale alcune statistiche durante la connessione (durata della connessione, MB scaricati, velocità istantanea...)



E' possibile tenere sotto controllo il proprio traffico cliccando in un qualunque momento sulla voce **Statistiche**



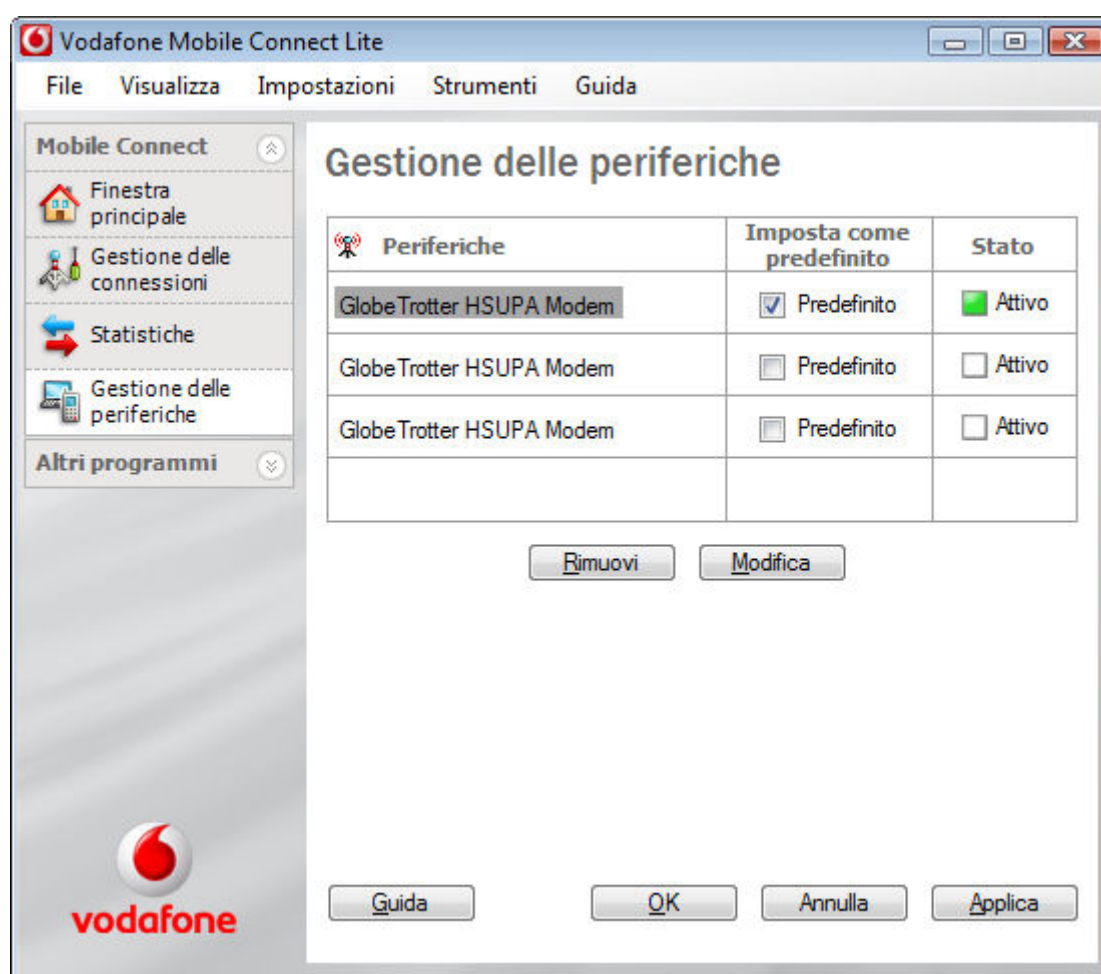
Connessione con la Vodafone Internet Key

Per terminare la connessione, cliccare sul tasto **Disconnetti**, chiudere la dashboard e successivamente rimuovere la chiavetta.

**** IMPORTANTE:** in caso di instabilità del collegamento 3G+, è possibile “forzare” la tecnologia di rete da utilizzare per le connessioni. Infatti, anche se la scheda è configurata per gestire automaticamente il passaggio da WCDMA (reti UMTS o superiori) a reti 2G (GSM/GPRS), può essere necessario - in alcune situazioni estreme - effettuare tale selezione per rendere durevole la connessione e il riconoscimento del segnale.

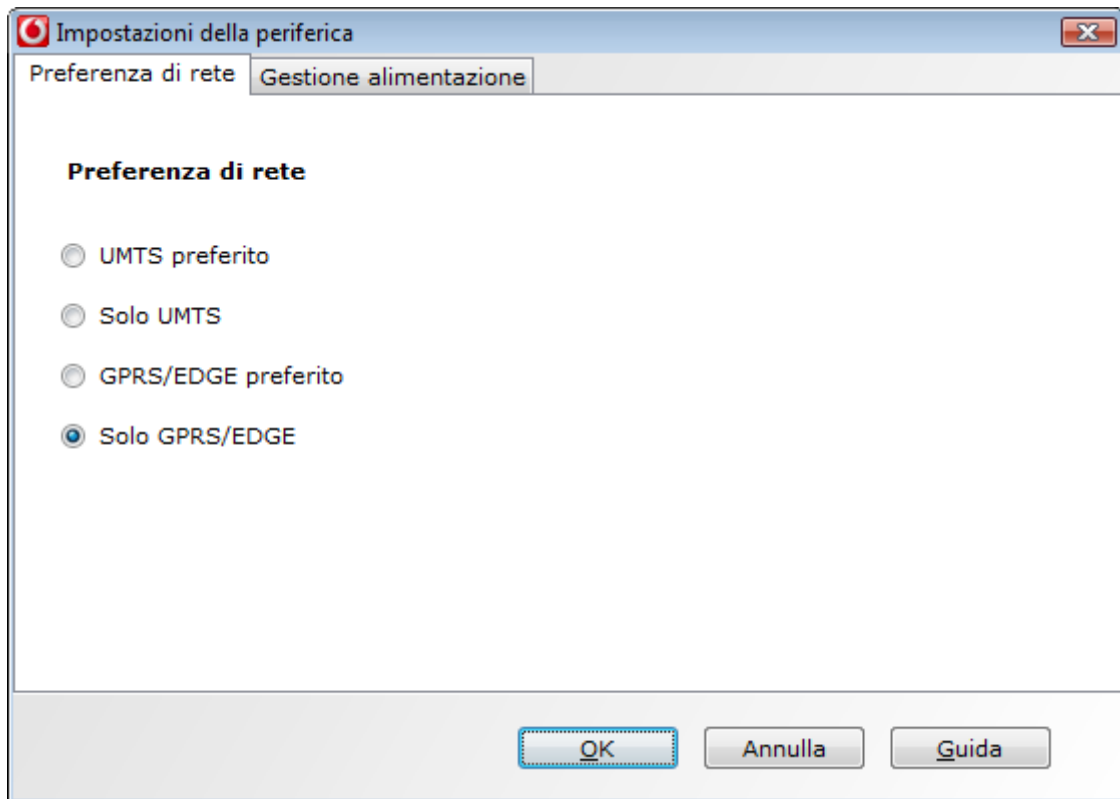
Dal menu **Impostazioni**, scegliere la voce **Gestione delle periferiche**

Selezionare con un clic del mouse la scheda il cui stato è marcato **Attivo** da un quadrato verde



Connessione con la Vodafone Internet Key

Una volta evidenziata la periferica attiva, scegliere il bottone **Modifica**; nella nuova finestra, impostare la voce **Solo GPRS/EDGE** e cliccare **OK**.



NB: l'impostazione è a carattere DEFINITIVO; modificare nuovamente in **UMTS preferito** per reimpostare la modalità 3G+